

L'accompagnement, une stratégie de réussite

Connaissance de soi, méthodologie et ouverture vers le monde : des clés pour bien grandir

DUREE :

Alternance entre les 2 classes de 2H tous les 15 jours VENDREDI

+ 1h de cours et 1h APORS (première période)

Classe de 1^o

<ul style="list-style-type: none"> - La réalisation de soi par l'exploitation de ses forces pour aller vers l'excellence. - Approfondir ses connaissances et perfectionner les pratiques expérimentées pour atteindre les exigences du Postbac 			
Module EN ROUTE VERS LES SCIENCES I	Apprendre à apprendre par les neurosciences (Niveau 2)	Approfondir les stratégies pour apprendre. Synthétiser pour mieux mémoriser.	JAMMES
Module EN ROUTE VERS LES SCIENCES II	METHODOLOGIE ET METIERS (Niveau 2)	Méthodologie : Approfondissement sur l'aspect "dissertation", exercice demandé dans la majorité des matières et qui sera indispensable pour la suite : problématiser et démontrer. Découverte des métiers (suite) : rencontre avec des professionnels.	ESTIVALEZES
Module EN ROUTE VERS LE GRAND ORAL III	La réalisation de soi par l'éloquence (Niveau 2)	Renforcer les techniques spécifiques de la parole, Expérimenter les techniques acquises, Approfondir l'argumentation pertinente et efficace. Approfondir les exigences de l'épreuve du grand Oral. S'entraîner pour l'épreuve finale de Terminale. Un support est fourni pour le suivi de Grand Oral dès la classe de seconde.	Professeur de Lettres Et d'éloquence DANESIN/FERREIRA EN LIEN AVEC LES PROFESSEURS EDS Danesin Ferreira
Module EN ROUTE VERS L'EAF IV	Réussir les épreuves de français	<ul style="list-style-type: none"> • Préparation et entraînement à l'oral et à l'écrit du BAC du BAC Français En lien avec le programme EAF <p>REVISION DES TEXTES POUR EPREUVE BAC EAF UNE SEMAINE EN JUIN 24HEURES - MME DANESIN</p> <p>PIX - poursuite de la préparation à la certification de terminale.</p>	DANESIN / FERREIRA (ORAL ET ECRIT) Référénte Pix Loze

L'accompagnement, une stratégie de réussite

Connaissance de soi, méthodologie et ouverture vers le monde : des clés pour bien grandir

DUREE :

Alternance entre les 2 classes de 2H tous les 15 jours VENDREDI

+ 1h de cours et 1h APORS (première période)

<p>Module EN ROUTE VERS L'INTERNATIONAL V</p>	<p>Vers les certifications européennes (Niveau 2)</p>	<p>Anglais : Préparation TOEIC (niveau I) <i>De la semaine du 3 mars à la semaine du 26 mai (à voir avec les jours fériés etc). En comptant une heure par semaine + une fois 2h un test blanc.</i></p> <p>Espagnol : Préparation DELE (niveau 1) <i>De la semaine du 3 mars à la semaine du 26 mai (à voir avec les jours fériés etc). En comptant une heure par semaine + une fois 2h un test blanc.</i></p>	<p>Calle</p> <p>Polo Calvo</p>
<p>Module EN ROUTE VERS LE BON CHOIX D'ORIENTATION VI</p>	<p>Le Suivi individualisé PARCOURSUP 1</p>	<p>Faire des entretiens individualisés des élèves afin de suivre leur parcours d'orientation choisi programmés et sur volontariat. SEMESTRE 1 et SEMESTRE 2</p> <p>Objectifs du module :</p> <ul style="list-style-type: none"> - Choix de l'EDS abandonné - Précision du choix du Post Bac 	<p>Les professeurs principaux</p>
<p>Module VI (à partir de novembre)</p>	<p>GESTION DU STRESS</p> <p>Coaching Individuel de l'élève pour aller vers l'excellence</p>	<p>Découvrir et se familiariser avec des techniques anti-stress (approfondissement)</p> <ul style="list-style-type: none"> • Outils pratiques à appliquer dans le quotidien, • Projection positive vers la réussite, • Travailler la motivation (bénéfices de la réussite), • Travailler la concentration, • Renforcer la confiance en soi. <ul style="list-style-type: none"> • Accompagnement dans son projet d'orientation, • Favoriser sa réalisation de soi, • Développer son équilibre de vie, • Favoriser le dépassement de soi, de l'individu tout en gardant une harmonie en soi 	<p>Emmanuelle Athier Coach scolaire Intervenante extérieure</p>

L'accompagnement, une stratégie de réussite

Connaissance de soi, méthodologie et ouverture vers le monde : des clés pour bien grandir

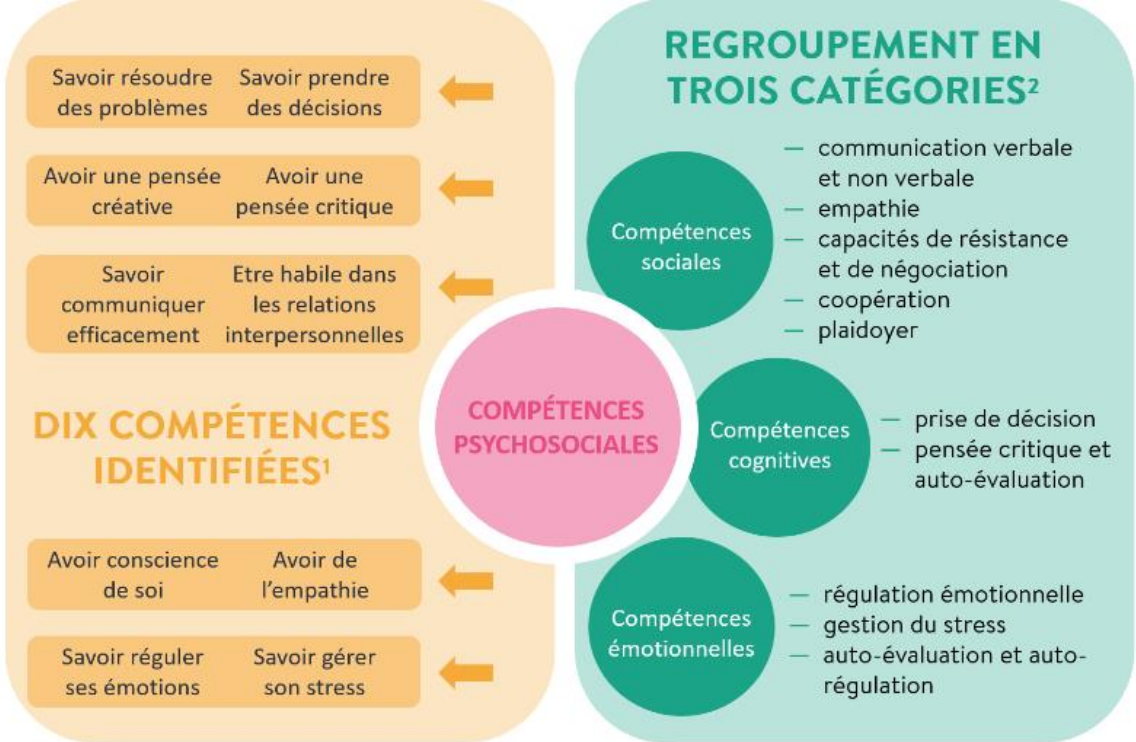
DUREE :

Alternance entre les 2 classes de 2H tous les 15 jours VENDREDI

+ 1h de cours et 1h APORS (première période)

Un accompagnement qui favorise le développement des CPS (compétences psychosociales) qui mène à la réussite de chaque élève :

- Je me fais encore plus confiance
- Je me sens toujours mieux dans mon corps
- Je suis heureux(se)
- Je m'aime comme je suis
- Je me connais davantage
- Je ne stresse plus
- Je ne suis jamais seul (e)
- Je réussis



1. OMS, UNESCO. 1993
 2. MANGRULKAR L., WHITMAN C.V. et POSNER M. 2001

Mon projet d'avenir se précise